

**El Metro
que viene.**

JCDecaux





- No adaptamos creatividades, ya que cortamos la creatividad.
- No exportamos videos en el formato .mp4, El material deberá ser enviado únicamente por el cliente en el formato correcto.
- No aceptamos piezas .gif / .mov / .pdf...

AUDIO	No	FRECUENCIA	25 fps
FORMATO	MP4	TIPO DE IMAGEN	Progresiva
CÓDEC	H264, H265	PESO MÁXIMO ACONSEJADO	35 Mb
DURACIÓN	10 segundos	FORMATOS NO ACEPTADOS	MOV, GIF, PNG, PDF

ICÓNICOS

JCDecaux



El Metro
que viene.

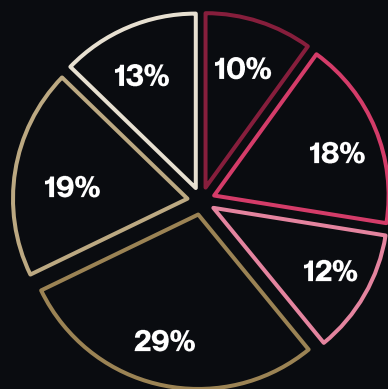
ICÓNICO

NUEVOS MINISTERIOS

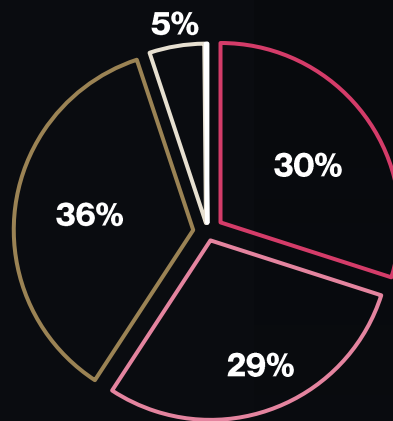
El **epicentro** de la
actividad comercial y
financiera de Madrid

Una estación que concentra los desplazamientos por trabajo

40% EDADES
DE 20 A 50 AÑOS



- 14-18 años
- 18-25 años
- 25-30 años
- 30-50 años
- 50-70 años
- 70-90 años



- Alta
- Media-Alta
- Media-Media
- Media-Baja



Nuevos Ministerios es la 4ª estación en ranking de pasajeros

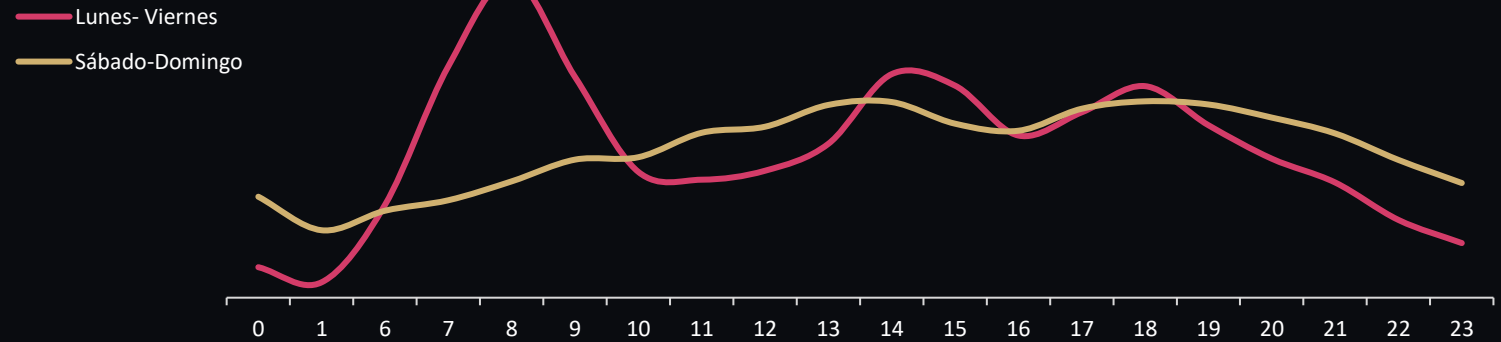
1 MILLÓN DE TRÁFICO A LA SEMANA

Fuente: Inspide. Mayo 2023

TRÁFICO POR DÍAS DE LA SEMANA



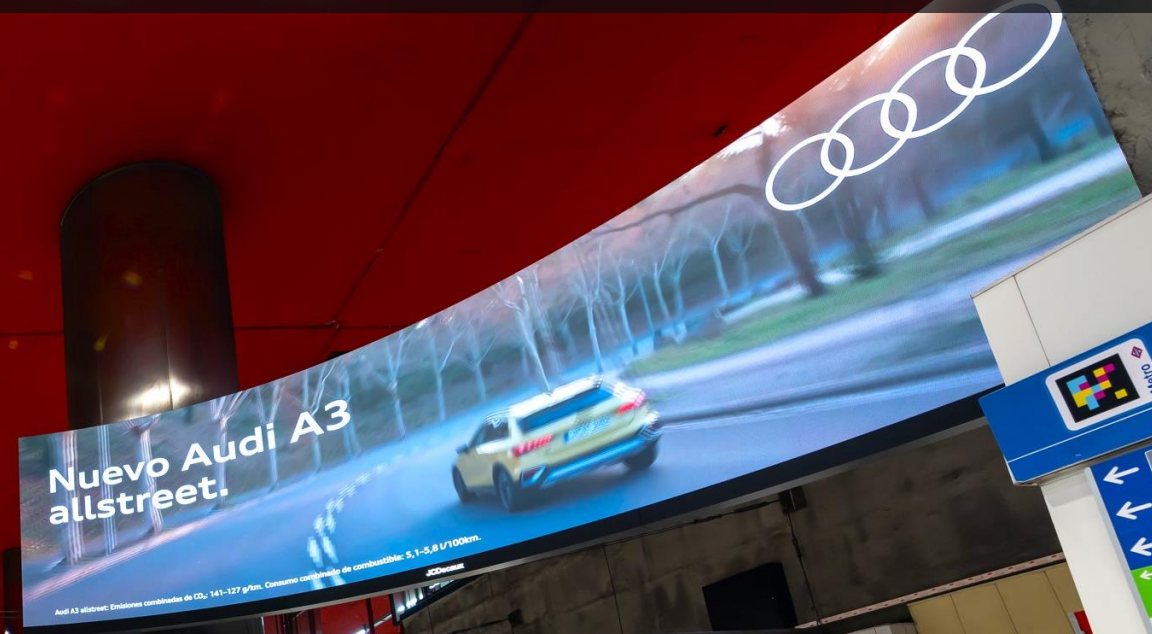
TRÁFICO POR HORAS



El Metro
que viene.

ICÓNICO NUEVOS MINISTERIOS

JCDecaux



16% SOT: 15.000 € / SEMANA

Vestíbulo principal
Formato espectacular e innovador en el mercado

ESPACIOS
SINCRONIZADOS
COMPUESTOS POR:

2
PANTALLAS
CURVAS

ESPECIFICACIONES
Tamaño por pantalla: 9 x 2,5 m
Píxeles: 2.304 x 640
Ptch: 3,9

**Muchas
gracias.**

JCDecaux

